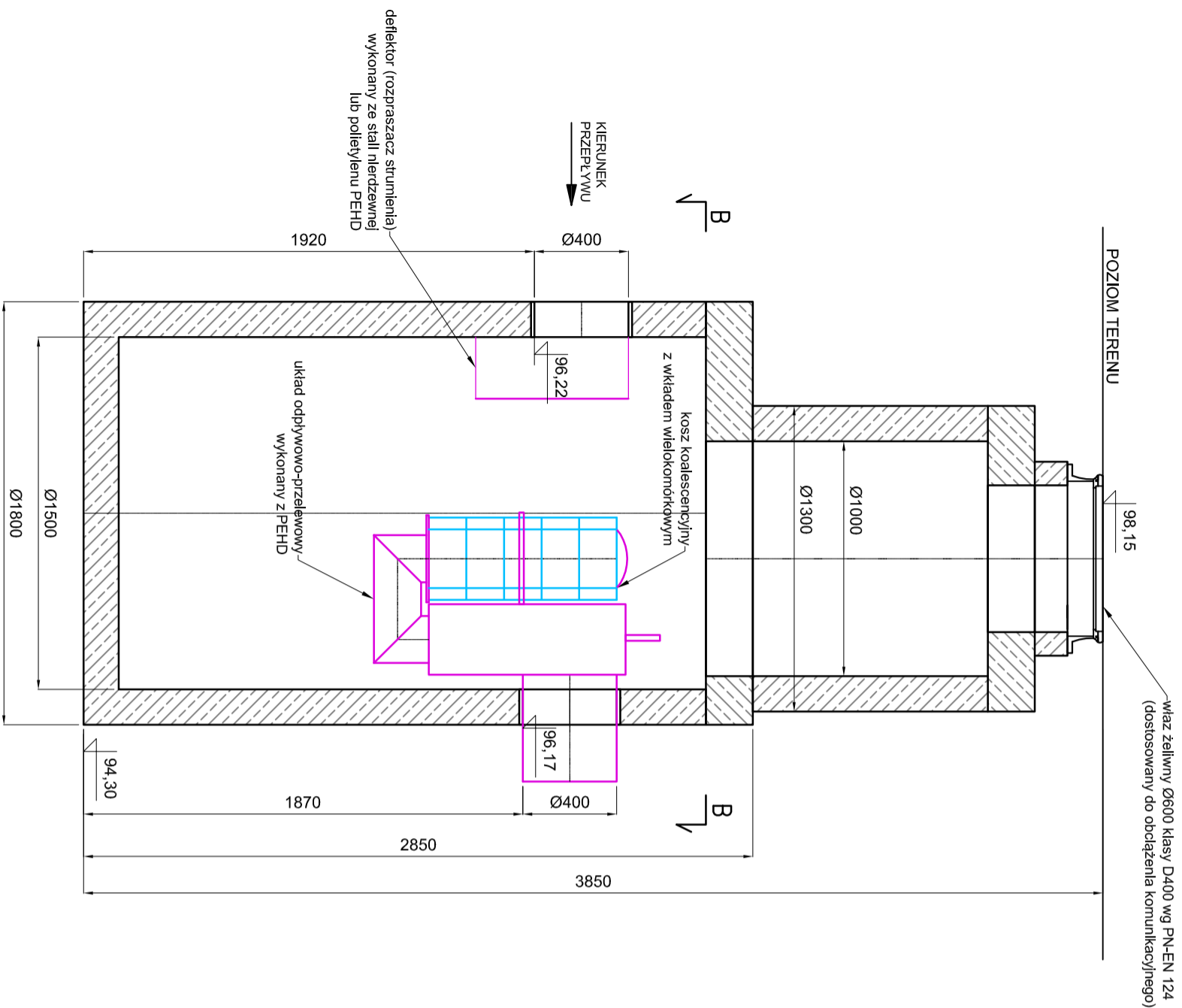


PRZEKRÓJ A-A



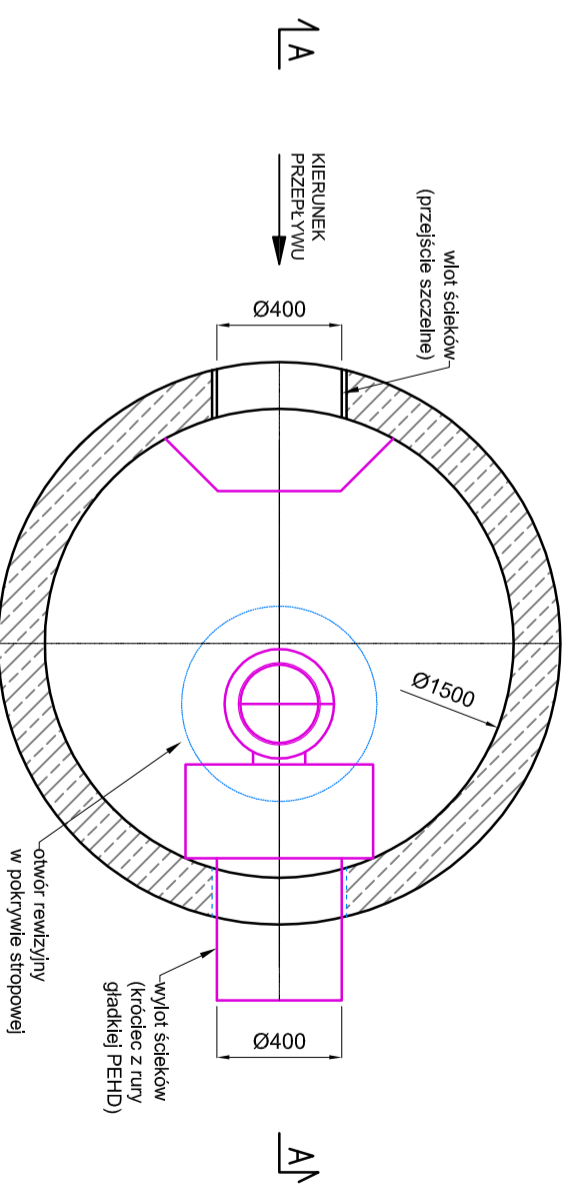
WYTYCZNE INSTALACYJNE


- ZBIORNIK ORAZ CAŁOŚĆ WYPOSAŻENIA WENIETRZNEGO SEPARATORA, JAKO ROZWIĄZANIE SYSTEMOWE, JEDNEGO PRODUCENTA, NIE DOPUSZCZA SIĘ INNYCH ROZWIĄZAŃ NIŻ DOSTARCZONE URZĄDZENIA W CAŁOŚCI, ZGODNIE Z WYTYCZNYMI NORMAMI PN-EN 898.
- SPOSÓB NADBUDOWANIA URZĄDZENIA MUSI GWARANTOWAĆ SWOBODNY DOSTĘP DO JEJEGO WNĘTRZA, UMOŻLIWIWIĄJĄCY EKSPLOATACJĘ URZĄDZENIA ZGODNIE Z PRZEPISAMI.

UWAGI OGÓLNE

- JAKOŚĆ ŚCIEKÓW NA ODPIŁYWIE Z URZĄDZENIA SPELNIŁA WYMAGANIA POLSKIEGO PRAWA ORAZ ZHARMONIZOWANEJ NORMY PN-EN 898-1. DOKUMENTEM ODBIOROWYM SEPARATORA SĄ SUBST. ROPOPACHODNYCH NA BUDOWIE JEST DEKLARACJA WŁASCIWOŚCI UŻYTKOWYCH NA ZGODNOŚĆ Z ZHARMONIZOWANĄ SPECYFIKACJĄ TECHNICZNĄ PN-EN 898-1. SEPARATOR POWINIEN BYĆ OZNAKOWANY CE.
- URZĄDZENIE POWINNO BYĆ TRWALE OZNAKOWANE ZGODNIE Z PN-EN 898-1. W SPOSÓB UMOŻLIWIWIĄJĄCY LATWA, JEJEGO IDENTYFIKACJĘ - ZARÓWNO PRZED, JAKI PO INSTALACJI W GRUNIE.
- NA WŁAZIE POWINNO WIDNIEĆ OZNACZENIE "ODDZIELACZ". ŁĄCZNIE Z PODANIEM KLASY POKRYWY ZGODNIE Z PN-EN 124.
- URZĄDZENIE SEPARATOR SUBST. ROPOPACHODNYCH MOŻE ZOSTAĆ DOPOSĄDZONE W AUTOMATYCZNE UKŁADY ALARMOWE INNE WYPOSAŻENIE POMOCNICZE.

PRZEKRÓJ B-B



INWESTOR:	JEDNOSTKA PROJEKTOWANIA:
POWIAT WOŁOMIŃSKI ul. Prądzynskiego 3 05-200 Wołomin	 Piotr Szudowski ul. Modlińska 6 lok. 103 03-216 Warszawa tel. 506-426-712 e-mail: biuro@tmpprojekt.pl
NAZWA OBIEKTU BUDOWLANEGO:	
ROZBUDOWA DRUGI POWIATOWEJ NR 4312W NA ODCINKU OD PRZEJAZDU PKP W DUCZKACH DO RONDY W ZAGOŚCIŃCU NA POŁĄCZENIU UL. 100-LECIA, PODMIEJSKIEJ, SZKOLN	
ADRES:	
woj. mazowieckie, powiat wołomiński, gm. Wołomin	
STADIUM:	BRANŻA:
PROJEKT WYKONAWCZY	INSTALACYJNA
TYTUŁ RYSUNKU:	KANALIZACJA DESZCZOWA
Separator substancji ropopochodnych SEP1	SKALA:
	1:25
STANOWISKO:	SPECJALNOŚĆ:
IMIE I NAZWISKO:	NR UPRAWNIENI:
mgr inż. Sebastian Durda	MAZ/0343/POOS/14
Projektant	Instalacyjna sieć kanalizacyjna
Sprawdzający	Instalacyjna sieć kanalizacyjna
mgr inż. Konrad Sułński	MAZ/0213/POOS/10
DATA:	NR RYSUNKU:
Czerwiec 2017	5